

# 越谷市 東越谷 8 丁目の新築 2SLDK



## 間取図・配置図



## 物件概要

●所在地/埼玉県越谷市東越谷八丁目 29 番 15 ●価格/ 4,150 万円  
 ●交通/東武伊勢崎線「越谷」駅徒歩 28 分 (約 2,240m) ●土地権利/所有権 ●地目/宅地 ●土地面積/ 82.33 ㎡ (24.90 坪) ●建物面積/ 87.99 ㎡ (26.56 坪) ●構造/木造 2 階建て ●用途地域/第 1 種中高層住居専用地域 ●建蔽率/ 60% ●容積率/ 150% ●私道負担/無し ●設備/本下水・公営水道・都市ガス・東京電力 ●接道/南西側 6.0m 公道 ●取引態様/売主



土地面積  
**82.33** ㎡  
**24.90** 坪

認定低炭素住宅 太陽光発電  
 フラット 35S (耐震等級 3) 適合

価格 **4,150 万円**



ココが見所

高天井+化粧梁を施した 2 階 LDK 16.4 帖・LDK に天井埋め込み型エアコン・広々 1.25 坪タイプのお風呂・1.5 帖のウォークインクローゼット・LDK に面した約 7 帖の木樹脂デッキバルコニー・駐車スペースに外水栓・バルコニーに壁付水栓と物干し金物・幅 900 の洗面化粧台・1 階掃き出し窓に電動シャッター完備・キッチンに食品庫・IH キッキングヒーター・タッチレス水栓ナビッシュ・玄関土間収納・全箇所照明・熱交換式 24 換気システム・・・

## 周辺環境

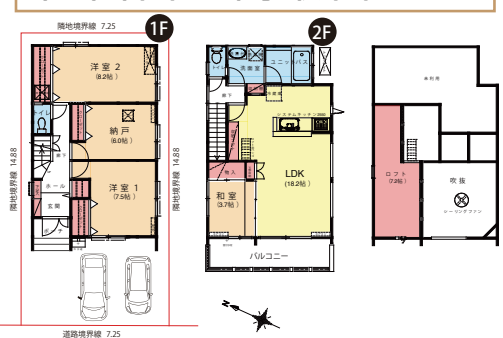
- ・城ノ上小学校・・・徒歩 15 分 (約 1130m)
- ・東中学校・・・徒歩 4 分 (約 300m)
- ・増林保育所・・・徒歩 6 分 (約 410m)
- ・ベルク東越谷店・・・徒歩 9 分 (約 700m)
- ・コモディイイダ越谷店・・・徒歩 11 分 (約 875m)
- ・越谷市立病院・・・徒歩 8 分 (約 640m)
- ・八丁目やき公園・・・徒歩 4 分 (約 300m)

人気商業施設に好アクセス!!

# 越谷市 東越谷 7 丁目の中古 3SLDK+ロフト



## 区画図・間取図



## 物件概要

●所在地/埼玉県越谷市東越谷七丁目 23 番 9 ●価格/ 3,280 万円 ●土地面積 107.00 ㎡ (32.36 坪) ●建物面積 104.34 ㎡ (31.50 坪) ●交通/東武スカイツリーライン「越谷」駅徒歩 22 分 (約 1,700m) ●築年月/ 2011 年 4 月 ●土地権利/所有権 ●地目/宅地 ●現況/居住中 ●用途地域/第 1 種中高層住居専用地域 ●建蔽率/ 60% ●容積率/ 150% ●設備/本下水・公営水道・東京電力 ●接道/南西側 6.0m 公道 ●取引態様/媒介

土地面積  
**107.00** ㎡  
**32.36** 坪

オール電化住宅 LDK に床暖房完備  
 駐車スペース 2 台分 太陽光発電

価格 **3,280 万円**

内覧できます。大変きれいにお使いの物件です。



ココが見所

吹抜け天井の 2 階 LDK 18.2 帖・広々 1.25 坪のお風呂・1 階 3 部屋すべて 6 帖以上・7.2 帖のロフト・LDK に床暖房・各部屋にクローゼット or 押し入れ収納・カーポートとサイクルポートあり・玄関脇に外水栓・バルコニーに壁付水栓と物干し金物・LDK にカウンター式収納ユニット・1 階掃き出し窓にシャッター完備・洗面室に収納棚・リビング横に大壁の和室 3.7 帖・熱交換式 24 換気システム・・・



Just Home もっと楽しく、もっと自分らしい Sumai  
 ■宅建業/埼玉県知事免許 (7)16785 号 ■建設業/埼玉県知事許可 (般-3) 46094 号

株式会社 **ジャストホーム**

■お問合せは・・・埼玉県越谷市東越谷 9 丁目 2 7 番地 8

TEL **048(962)5531**  
 FAX **048(962)5545**



越谷市

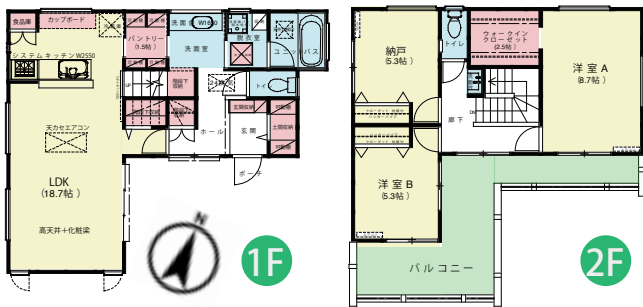
# 宮前一丁目の新築

## 2SLDK+WIC

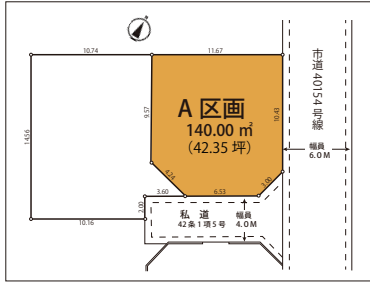
ウォークイン  
クローゼット

土地面積  
**42.35**坪  
140.00㎡

### 間取図



### 区画図



### 物件概要

- 所在地/埼玉県越谷市宮前一丁目9-6●価格/未定●土地面積/140.00㎡(42.35坪)
- 建物面積/105.16㎡(31.75坪)●交通/東武伊勢崎線「北越谷」駅徒歩22分(約1,700m)●建築確認/第SJK-KX245610750号(令和6年5月30日付)●土地権利/所有権●地目/宅地●現況/工事中●用途地域/第1種中高層住居専用地域●建蔽率/60%(角地70%)●容積率/200%●設備/公営水道・本下水・都市ガス・東京電力●接道/北東側6.0m公道・南東側4.0m私道●取引態様/売主

ココが見所

長期優良住宅・太陽光発電パネル・玄関土間収納・キッチン島の1.5帖パントリー・リビングに天井エアコン・W1650の洗面化粧台・洗面室と脱衣室を分離・熱交換式24時間換気システム・IHクッキングヒーター・2.5帖のウォークインクローゼット・約10.5帖の2階バルコニーには物干し金物と壁付水栓・18.5帖のLDK・階段下を利用したたっぷり収納スペース・玄関は洗面室・キッチン・リビングの回遊動線・リビングにエコラット・・・

## 長期優良住宅

### 価格未定

令和6年10月完成予定



仲介手数料  
売主につき  
0円



越谷市

# 東越谷九丁目の売地

## 22.47坪

### 建築条件なし

好きなハウスメーカーで建てられます



### 区画図



見学予約  
はコチラ

### 物件概要

- 所在地/埼玉県越谷市東越谷九丁目38番1●価格/1,500万円●交通/東武伊勢崎線「越谷」駅徒歩28分(約2,200m)●土地権利/所有権●地目/宅地●現況/更地●私道負担/無●用途地域/第1種中高層住居専用地域●建蔽率/60%●容積率/150%●設備/本下水・公営水道・都市ガス・東京電力●接道/北西側6.0m公道・南西側4.0m公道●建築条件/なし●取引態様/売主

### 周辺環境

- 城ノ上小学校・・・徒歩10分(約750m)
- 東中学校・・・徒歩5分(約400m)
- ベルク東越谷店・・・徒歩7分(約550m)
- コモディイダ越谷店・・・徒歩10分(約800m)
- デニーズ東越谷店・・・徒歩8分(約600m)
- 越谷市立病院・・・徒歩5分(約400m)
- 八丁目いちょう公園・・・徒歩2分(約160m)

土地面積

**74.29**㎡(22.47坪)

仲介手数料  
売主につき  
0円

ココが見所

## 閑静な住宅街の 角地物件

### 人気の 東越谷 エリア

価格 **1,500**万円



越谷市

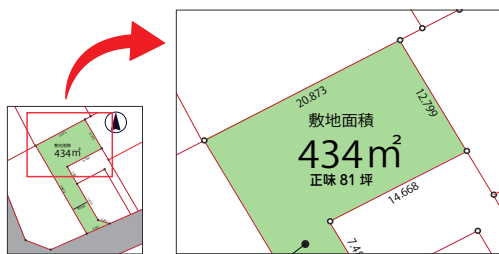
# 東越谷八丁目131.28坪の売地

### 建築条件なし

好きなハウスメーカーで建てられます



### 区画図



路地上部分の間口約6M

### 物件概要

- 所在地/埼玉県越谷市東越谷八丁目23番25●価格/4,300万円●交通/東武スカイツリーライン「越谷」駅徒歩24分(約1,900m)●土地権利/所有権●地目/雑種地●現況/更地●用途地域/第1種中高層住居専用地域●建蔽率/60%●容積率/150%●設備/本下水・都市ガス・公営水道●接道/南東12.0m公道●建築条件/なし●取引態様/売主

### 周辺環境

- 城ノ上小学校・・・徒歩14分(約1100m)
- 東中学校・・・徒歩7分(約550m)
- 増林保育所・・・徒歩3分(約190m)
- ベルク東越谷店・・・徒歩5分(約400m)
- コモディイダ越谷店・・・徒歩8分(約600m)
- 越谷市立病院・・・徒歩8分(約640m)
- 七丁目みどりの公園・・・徒歩6分(約450m)

土地面積

**434**㎡(131.28坪)

仲介手数料  
売主につき  
0円

ココが見所

敷地面積

前面道路

**131.28**坪

南東側12.0m公道

価格 **4,300**万円



Just Home もっと楽しく、もっと自分らしい Sumai

■宅建業/埼玉県知事免許(7)16785号 ■建設業/埼玉県知事許可(般-3)46094号

# 株式会社 ジャストホーム

■お問合せは・・・埼玉県越谷市東越谷9丁目27番地8

TEL **048(962)5531**  
FAX **048(962)5545**